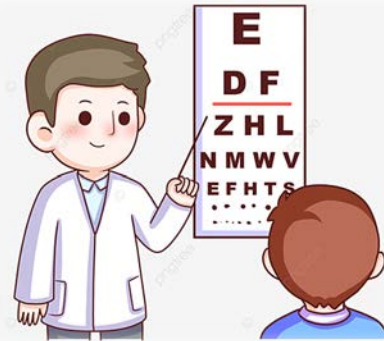




แนวทางการการตรวจสอบชดเชยค่าบริการ กรณีแว่นตาสำหรับเด็กที่มีภาวะสายตาสั้นผิดปกติ ปีงบประมาณ 2565



ฝ่ายตรวจสอบการจ่ายชดเชยและคุณภาพบริการ สายงานบริหารกองทุน

วันอังคารที่ 28 ธันวาคม 2564

การตรวจสอบการจ่ายชดเชยค่าบริการสาธารณสุข ปีงบประมาณ 2565

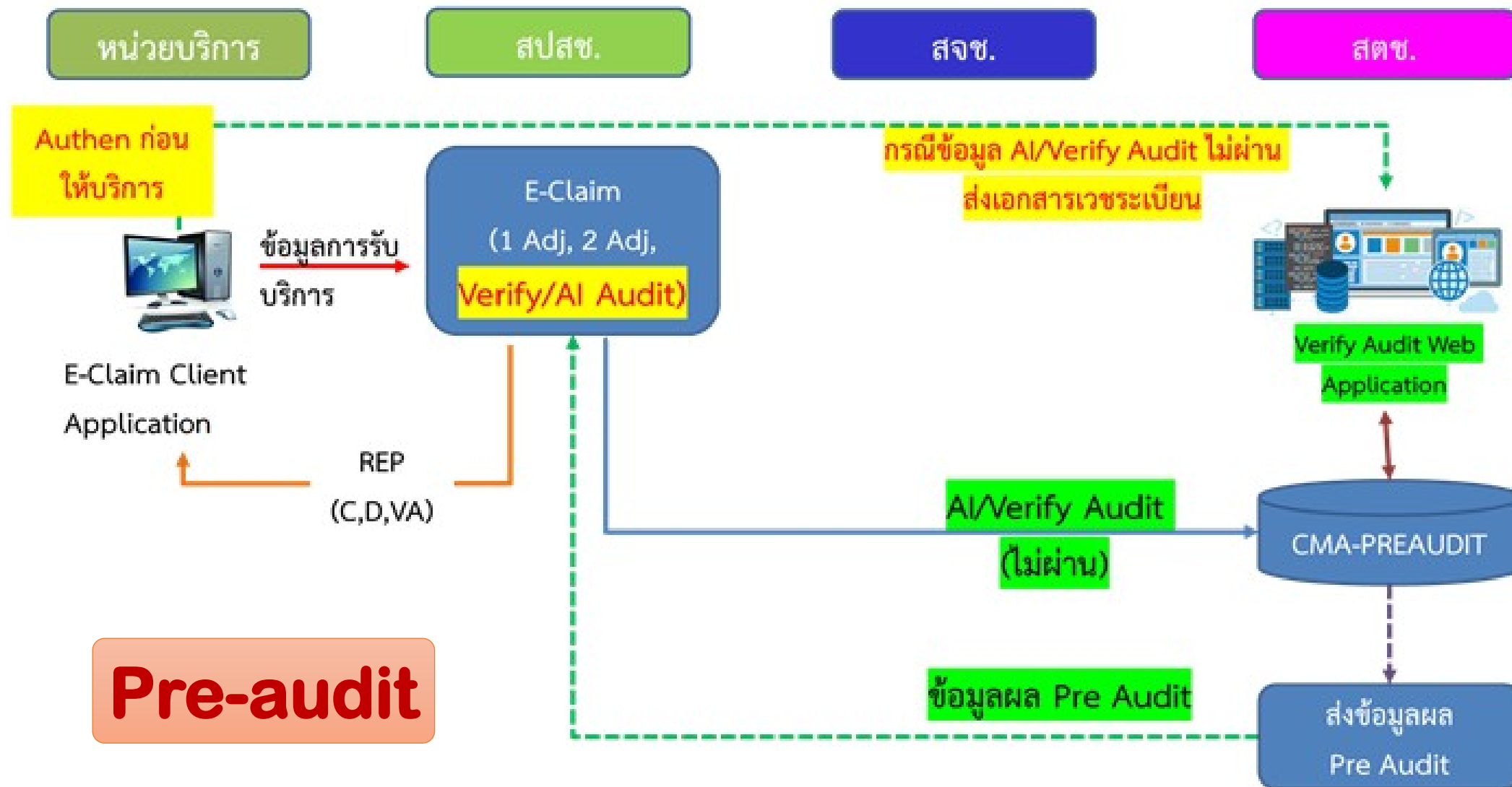
หลักการ (เพิ่มประสิทธิภาพบริหารกองทุน)

1. ทุกรายการที่จ่ายแบบ FS ต้องมีระบบการพิสูจน์ตัวตน พิสูจน์ก่อนจ่าย มีกลไกติดตาม กำกับ ตรวจสอบเพื่อป้องกันการทุจริต ทั้งก่อนและหลังการจ่ายชดเชย
2. พัฒนาระบบ AI audit verify Audit เพื่อเพิ่มการตรวจ โดยเป้าหมายให้มีการตรวจก่อนจ่ายทุกรายการที่จ่ายแบบ FS และลดการลงตรวจในพื้นที่ลง (ผลลัพธ์การตรวจคงเดิม)

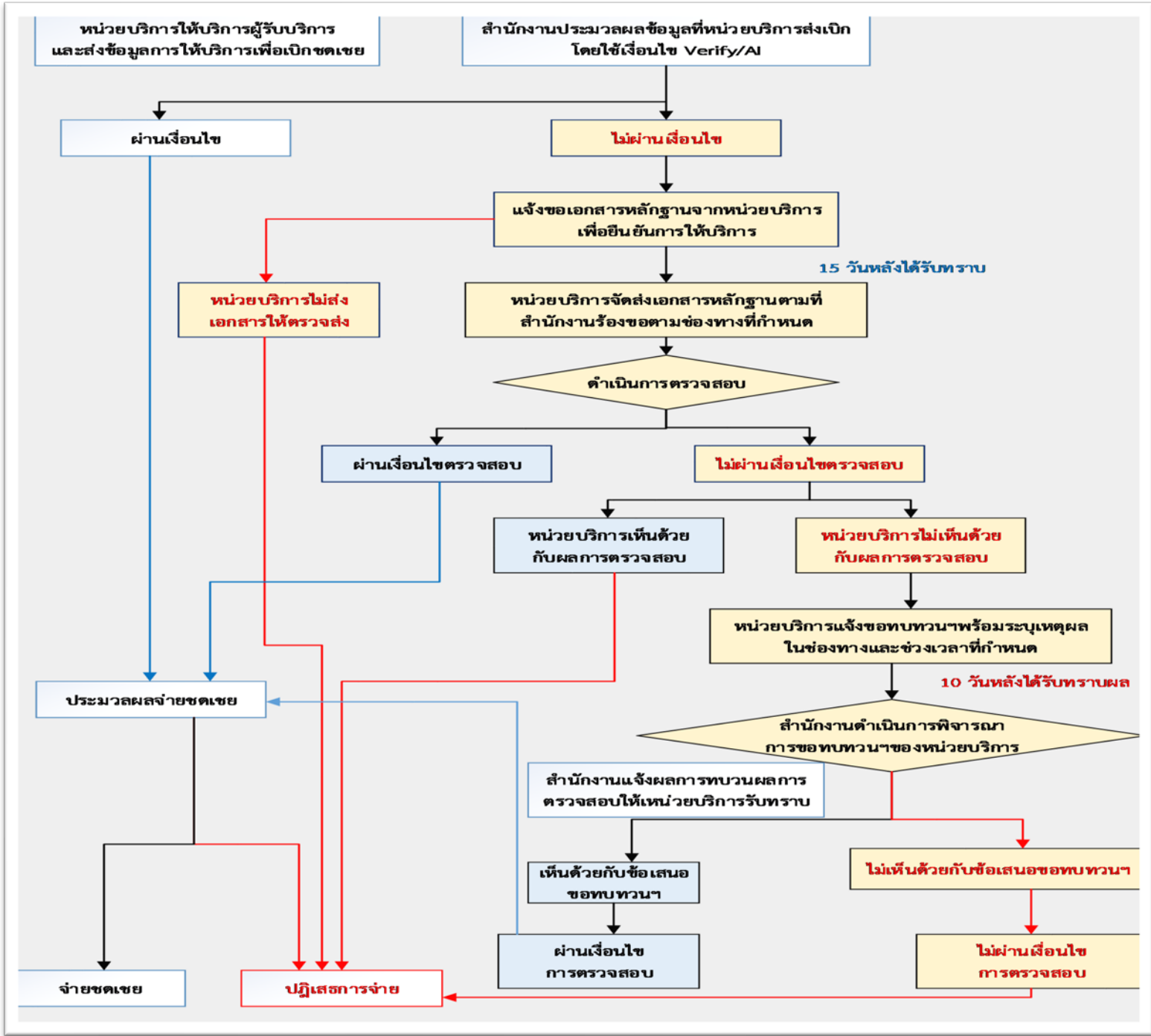
รูปแบบในการตรวจสอบ

1. **การตรวจสอบก่อนการจ่ายชดเชย (Pre-audit)** : โดยจะดำเนินการตรวจสอบทุกรายการที่มีการเรียกเก็บค่าใช้จ่าย หากพบข้อมูลรายการใดผิดปกติ สำนักงานจะชะลอการจ่ายชดเชย เพื่อตรวจสอบหลักฐานการให้บริการเพิ่มเติมตามวิธีการ ช่องทางหรือโปรแกรมที่สำนักงานกำหนด โดยมีมาตรการการตรวจสอบ ดังนี้
 - 1) การพิสูจน์ตัวตน (authentication) ของผู้รับบริการ ผู้รับบริการทุกรายต้องมีการพิสูจน์ตัวตนทุกครั้งที่ได้รับบริการ
 - 2) ระบบอิเล็กทรอนิกส์ ได้แก่ การใช้ปัญญาประดิษฐ์(AI) และหรือการประมวลผลเบื้องต้นด้วยเงื่อนไขการจ่ายชดเชย (verification system) จากข้อมูลอื่นๆที่เกี่ยวข้องในระบบต่างๆ เช่น ข้อมูลผู้ป่วยใน ข้อมูลขึ้นทะเบียนหน่วยบริการ เป็นต้น
 - 3) การสอบถามผู้รับบริการ เช่น การโทรศัพท์ แชทบอท (Chatbot) หรือทาง Application ต่างๆ เป็นต้น
 - 4) การตรวจสอบเอกสารหลักฐานการให้บริการ โดยใช้ระบบ OCR และหรือ กรรมการตรวจสอบฯ
2. **ตรวจสอบหลังการจ่ายชดเชย (Post-audit)** : สำนักงานกำหนดการตรวจสอบหลังการจ่ายค่าใช้จ่าย ในกรณีที่พบว่าข้อมูลเบิกจ่ายของหน่วยบริการนั้น ๆ พบความผิดปกติ หรือเป็นนโยบาย ของคณะกรรมการ ฯ อนุกรรมการฯ หรือ สำนักงาน ให้ดำเนินการ

Flow การรับข้อมูลการจ่ายแบบ FS และมาตรการในการควบคุมกำกับการเบิกจ่ายให้ถูกต้อง



Flow การตรวจสอบก่อนจ่าย (Pre Audit)



แนวการตรวจสอบการเรียกเก็บค่าใช้จ่ายเพื่อบริการสาธารณสุขสำหรับ บริการแว่นตาสำหรับเด็กที่มีภาวะสายตาสั้นผิดปกติ

สำนักงานจะดำเนินการตรวจสอบก่อนการจ่ายค่าใช้จ่าย (Pre-audit) ทุกรายการที่มีการเรียกเก็บและผ่านการตรวจสอบข้อมูลการพิสูจน์ตัวตน ตามขั้นตอนดังนี้

1. ดำเนินการตรวจสอบ เบื้องต้นด้วยเงื่อนไขการจ่ายชดเชย (Verification System)
2. กรณีไม่ผ่าน Verify ดำเนินการตรวจสอบโดยการโทรศัพท์สอบถามผู้ปกครองของเด็กผู้รับบริการ
3. กรณีที่ไม่ผ่านเงื่อนไข (1,2) หน่วยบริการจะต้อง**ส่งเอกสารหลักฐานเพื่อยืนยันการให้บริการ**ในรูปแบบอิเล็กทรอนิกส์ไฟล์ ตามช่องทางหรือโปรแกรมที่สำนักงานกำหนด เพื่อให้ตรวจสอบเพิ่มเติม ดังนี้
 1. หลักฐานบันทึกการตรวจยืนยันระดับสายตา โดยจักษุแพทย์ นักทัศนมาตรหรือพยาบาลเวชปฏิบัติทางตา ตามมาตรฐานวิชาชีพ
 2. หลักฐานการให้บริการแว่นตา และอุปกรณ์ที่เกี่ยวข้อง ตามรายการที่หน่วยบริการขอเบิกชดเชย (Stock lens/Lens lab)

เกณฑ์ในการตรวจสอบเวชระเบียนหรือข้อมูลการให้บริการ มีดังนี้

- หลักฐานการให้บริการแว่นตา และอุปกรณ์ที่เกี่ยวข้อง ตามรายการที่หน่วยบริการขอเบิกชดเชย (Stock lens/Lens lab)

THANK YOU



ทอดมรวมเดือช่าย...ทฉากทฉายเพือหนึ่งเดือย :
รวมพลังสร้างสรรค์หลักประกันสุขภาพที่ยั่งยืน